

LausanneCités

Journal indépendant

TARIFS 2026

POUR SORTIR DU LOT,
COMMUNIQUEZ DANS LAUSANNE-CITÉS!

17 avenue d'Echallens – 1004 Lausanne - Tél. 021 555 05 01
vente@lausannecites.ch - www.lausannecites.ch

TA LC FR 15.01.2026

Parutions et Rendez-vous	2	Produits Web	9
Zones de diffusion	3	Echelles de rabais 2025	9
Tarifs 2026	4	Données techniques	10
Emplacements et formats spéciaux	5	Contenu	10
Produits d'exception	6	Analyse des lectorats	11
Produits presse LC	8	Comparaison des lectorats	11
Encartage de catalogues	8	Combinaison et tarifs	12
		SPN distribution	13-16

Calendrier 2026 Parutions et rendez-vous

Janvier

❑ 31-01	Pas de parution	01
❑ 07-08		02
❑ 14-15		03
❑ 21-22		04
❑ 28-29		05

Février

❑ 04-05	St-Valentin*	06
❑ 11-12		07
❑ 18-19		08
❑ 25-26		09

Mars

❑ 04-05		10
❑ 11-12	Reiseziel	11
❑ 18-19	Deux-roues* Seniors*	12
❑ 25-26		13

Avril

❑ 01-02		14
❑ 08-09		15
❑ 15-16	e-bike*	16
❑ 22-23		17
❑ 29-30	Deux-roues*	18

Mai

❑ 06-07	Fête des Mères	19
❑ 13-14		20
❑ 20-21	Deux-roues*	21
❑ 27-28		22

Juin

❑ 03-04	Terrasses	23
❑ 10-11	Deux-roues*	24
❑ 17-18	Guide été*	25
❑ 24-25		26

Juillet

❑ 01-02	Terrasses	27
❑ 08-09		28
❑ 15-16		29
❑ 22-23		30
❑ 29-30		31

Août

❑ 05-06		32
❑ 12-13		33
❑ 19-20		34
❑ 26-27	Deux-roues*	35

Septembre

❑ 02-03		36
❑ 09-10	Musées*	37
❑ 16-17		38
❑ 23-24	Deux-roues*	39

Octobre

❑ 30-01		40
❑ 07-08	Seniors*	41
❑ 14-15		42
❑ 21-22		43
❑ 28-29		44

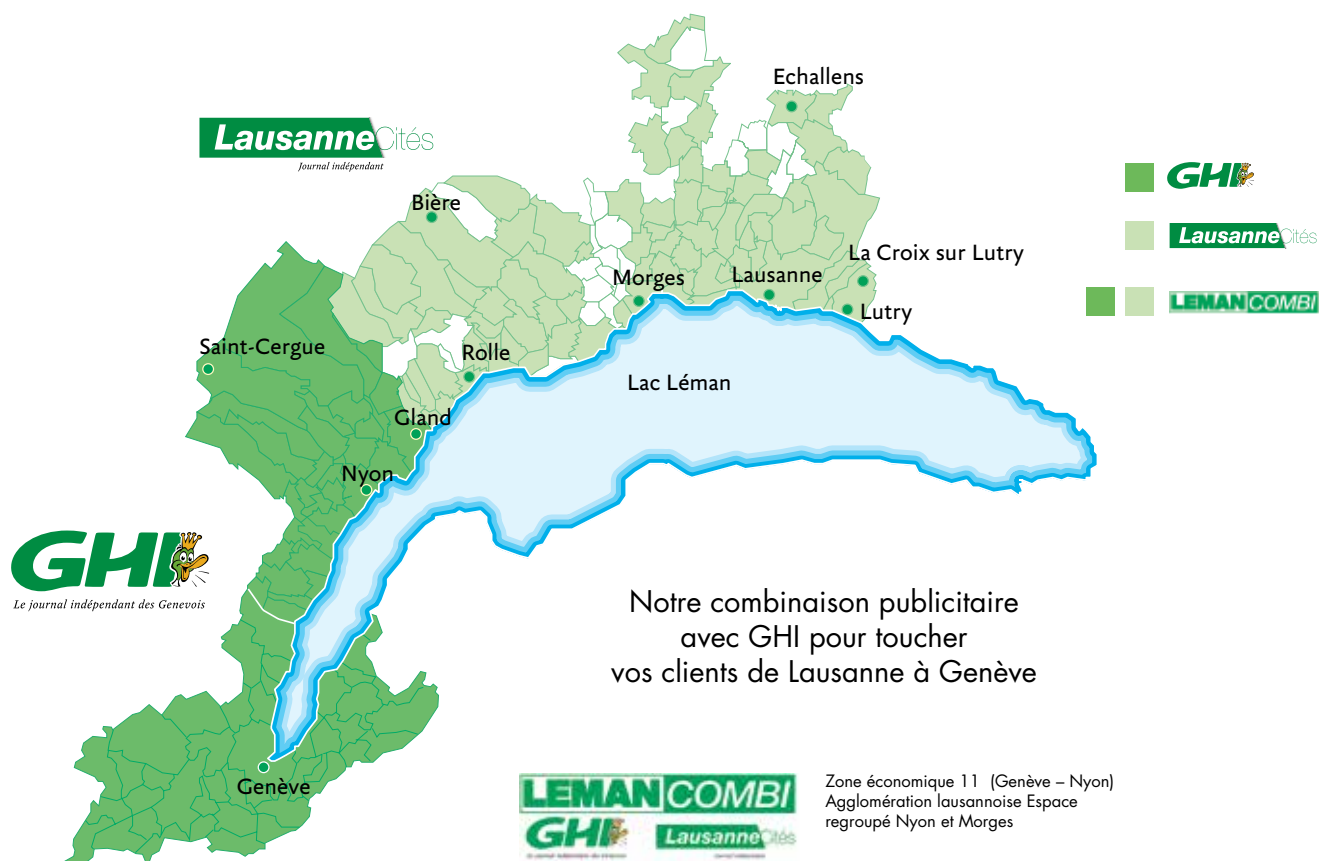
Novembre

❑ 04-05	Guide hiver*	45
❑ 11-12		46
❑ 18-19		47
❑ 25-26		48

Décembre

❑ 02-03		49
❑ 09-10		50
❑ 16-17	Vœux*	51
❑ 23-24	Vœux / Réveillon*	52
❑ 30-31	Pas de parution	01

*Combi avec GHI



Distribution Lausanne Cités 2026

Canton de Vaud

Distribution brute

1000	LAUSANNE 25	DISTRICT DE LAUSANNE
1000	LAUSANNE 26	DISTRICT DE LAUSANNE
1000	LAUSANNE 27	DISTRICT DE LAUSANNE
1003	LAUSANNE CITY	DISTRICT DE LAUSANNE
1004	LAUSANNE OUEST	DISTRICT DE LAUSANNE
1005	LAUSANNE EST	DISTRICT DE LAUSANNE
1006	LAUSANNE SUD	DISTRICT DE LAUSANNE
1007	LAUSANNE OUEST	DISTRICT DE LAUSANNE
1008	JOUXTENS-MEZERY	DISTRICT DE LAUSANNE
1010	LAUSANNE NORD	DISTRICT DE LAUSANNE
1012	LAUSANNE EST	DISTRICT DE LAUSANNE
1018	LAUSANNE NORD	DISTRICT DE LAUSANNE
1032	ROMANEL-SUR-LAUSANNE	DISTRICT DE LAUSANNE
1033	CHESEAUX-SUR-LAUSANNE	DISTRICT DE LAUSANNE
1052	LE MONT-SUR-LAUSANNE	DISTRICT DE LAUSANNE
1066	EPALINGES	DISTRICT DE LAUSANNE
1009	PULLY	DISTRICT DE LAVAUX ORON
1092	BELMONT-SUR-LAUSANNE	DISTRICT DE LAVAUX ORON
1093	LA CONVERSION	DISTRICT DE LAVAUX ORON
1094	PAUDEX	DISTRICT DE LAVAUX ORON
1095	LUTRY	DISTRICT DE LAVAUX ORON
1008	PRILLY	DISTRICT DE L'OUEST LAUSANNOIS
1020	RENENS	DISTRICT DE L'OUEST LAUSANNOIS
1022	CHAVANNES-PRES-RENENS	DISTRICT DE L'OUEST LAUSANNOIS
1023	CRISSIER	DISTRICT DE L'OUEST LAUSANNOIS
1024	ECUBLENS VD	DISTRICT DE L'OUEST LAUSANNOIS
1025	ST-SULPICE VD	DISTRICT DE L'OUEST LAUSANNOIS
1029	VILLARS-STE-CROIX	DISTRICT DE L'OUEST LAUSANNOIS
1030	BUSSIGNY-PRES-LAUSANNE	DISTRICT DE L'OUEST LAUSANNOIS

161 474 EXEMPLAIRES

Distribution nette

1031	MEX VD	DISTRICT DU GROS DE VAUD
1036	SULLENS	DISTRICT DU GROS DE VAUD
1037	ETAGNIERES	DISTRICT DU GROS DE VAUD
1040	ECHALLENS	DISTRICT DU GROS DE VAUD
1053	CUGY	DISTRICT DU GROS DE VAUD
1055	FROIDDEVILLE	DISTRICT DU GROS DE VAUD
1302	VUFFLENS-LA-VILLE	DISTRICT DU GROS DE VAUD
1303	PENTHAZ	DISTRICT DU GROS DE VAUD
1305	PENTHALAZ	DISTRICT DU GROS DE VAUD
1026	DENGES	DISTRICT DE MORGES
1026	ECHANDENS	DISTRICT DE MORGES
1027	LONAY	DISTRICT DE MORGES
1028	PREVERENGES	DISTRICT DE MORGES
1110	MORGES	DISTRICT DE MORGES
1112	ECHICHENS	DISTRICT DE MORGES
1113	ST-SAPHORIN-SUR-MORGES	DISTRICT DE MORGES
1121	BREMBLENS	DISTRICT DE MORGES
1122	ROMANEL-SUR-MORGES	DISTRICT DE MORGES
1123	ACLENS	DISTRICT DE MORGES
1131	TOLOCHENAZ	DISTRICT DE MORGES
1143	APPLES	DISTRICT DE MORGES
1145	BIERE	DISTRICT DE MORGES
1162	ST-PREX	DISTRICT DE MORGES
1163	ETOY	DISTRICT DE MORGES
1169	YENS	DISTRICT DE MORGES
1170	AUBONNE	DISTRICT DE MORGES
1188	GIMEL	DISTRICT DE MORGES
1304	COSSONAY-VILLE	DISTRICT DE MORGES
1312	ECLÉPENS	DISTRICT DE MORGES
1315	LA SARRAZ	DISTRICT DE MORGES
1318	POMPAPLES	DISTRICT DE MORGES
1166	PERROY	DISTRICT DE NYON
1180	ROLLE	DISTRICT DE NYON
1185	MONT-SUR-ROLLE	DISTRICT DE NYON

18 672 EXEMPLAIRES

Distribution caissettes

1040	ECHALLENS	DISTRICT GROS DE VAUD
1041	POLIEZ-LE-GRAND	DISTRICT GROS DE VAUD
1041	BOTTENS	DISTRICT GROS DE VAUD
1306	DAILLENS	DISTRICT GROS DE VAUD
1090	LA-CROIX-SUR-LUTRY	DISTRICT DE LAVAUX ORON
1115	VULLIERENS	DISTRICT DE MORGES
1122	ROMANEL-SUR-MORGES	DISTRICT DE MORGES
1128	REVEROLLES	DISTRICT DE MORGES
1144	BALLENS	DISTRICT DE MORGES
1146	MOLLENS	DISTRICT DE MORGES
1165	ALLAMAN	DISTRICT DE MORGES
1168	VILLARS-SOUS-YENS	DISTRICT DE MORGES
1172	BOUGY-VILLARS	DISTRICT DE MORGES
1173	FECHY	DISTRICT DE MORGES
1174	MONTHEROD	DISTRICT DE MORGES
1174	PIZY	DISTRICT DE MORGES
1175	LAVIGNY	DISTRICT DE MORGES
1176	ST-LIVRES	DISTRICT DE MORGES
1187	ST-OYENS	DISTRICT DE MORGES
1189	SAUBRAZ	DISTRICT DE MORGES
1182	GILLY	DISTRICT DE NYON
1183	BURSINS	DISTRICT DE NYON
1184	LUINS	DISTRICT DE NYON
1184	VINZEL	DISTRICT DE NYON
1188	ST-GEORGE	DISTRICT DE NYON
1195	DULLY	DISTRICT DE NYON
1195	BURSINEL	DISTRICT DE NYON
1261	MARCHISSY	DISTRICT DE NYON
1261	LONGIROD	DISTRICT DE NYON

DISTRIBUTION BOITES AUX LETTRES

TOTAL

180 146 EXEMPLAIRES

FORMAT	N/B		NOIR + 1 COUL		QUADRI	
2/1 (21 col x 440 mm)	CHF	18'202.80	CHF	22'822.80	CHF	28'921.20
1/1 (10 col x 440 mm)	CHF	8'668.-	CHF	10'868.-	CHF	13'772.-
	Annonce	Sous texte	Annonce	Sous texte	Annonce	Sous Texte
1/2	CHF	4'334.-	CHF	5'434.-	CHF	6'886.-
Junior page (7col x 300mm/2100 mm)	CHF	4'137.-	CHF	5'187.-	CHF	6'573.-
1/3 (10 col x 145mm/1450mm)	CHF	2'856.50	CHF	3'581.50	CHF	4'538.50
1/4	CHF	2'167.-	CHF	2'717.-	CHF	3'443.-
1/8	CHF	1'083.50	CHF	1'358.50	CHF	1'721.50

Emplacements généraux (Tarifs petites annonces sur demande)

	N/B	NOIR + 1 COUL	QUADRI
Annonce commerciale*	Le mm/col. CHF 1.97	CHF 2.47	CHF 3.13
Contacts express	Le mm/col. CHF 2.45		
Annonce sous texte	Le mm/col. CHF 2.60	CHF 3.20	CHF 4.05
Réclame Petites Annonces (col. paires) **	Le mm/col. CHF 2.80	CHF 3.50	CHF 4.45
Pratique Evasion (GHI + Lausanne Cités, hors contrat) voir p8			CHF 4'900.-
Publi-info (min. 4 col. 135 mm) voir P.6	Le mm/col. CHF 1.97	CHF 2.22	CHF 2.52

* Dès une hauteur de 385 mm, les annonces sont facturées sur la hauteur de page

** Rubriques concernées: A vendre, Bonnes affaires, Recherche à acheter, Collection à acheter ou à vendre, Divers, Services, Amitiés rencontres, Relax détente, Rencontres coquines

Largeur des colonnes

Col.	1	2	3	4	5	6	7	8	9	10
mm	24.5	54	83.5	113	142.5	172	201.5	-	-	290

Largeur des panoramiques

Col.	13	14	15	16	17	18	19	20	21
mm	369	398.5	428	457.5	487	516.5	546	-	605

Emplacements spéciaux (sur réservation)



a. 290x70 mm
b. 113x60 mm



c. 54x70 mm
d. 113x70 mm



e. 113x100 mm



f. 290x100 mm



g. 142,5x120 mm
ou 290x120 mm

	N/B	NOIR + 1 COUL	QUADRI
a. Bandeau bas de page Une	CHF 2'190.-	CHF 2'740.-	CHF 3'500.-
b. Oreille page Une	CHF 1'100.-	CHF 1'375.-	CHF 1'760.-
c. Petit pavé bas de page Une	CHF 500.-	CHF 625.-	CHF 800.-
d. Pavé bas de page Une	CHF 1'100.-	CHF 1'375.-	CHF 1'760.-
e. Pavé Eclairage	CHF 1'040.-	CHF 1'280.-	CHF 1'620.-
f. Bandeau Eclairage	CHF 2'600.-	CHF 3'200.-	CHF 4'050.-
g. Pavé ou bandeau Opinions	dès CHF 1'560.- (2.60 le mm/col)	dès CHF 1'920.- (3.20 le mm/col)	dès CHF 2'430.- (4.05 le mm/col)

* Ces emplacements sont possibles sur d'autres formats mais uniquement sur demande

Emplacements spéciaux (sur réservation)



J. 113x60 mm
k. 113x110 mm
ou 172x110 mm
ou 290x110 mm



***L.** 290x120 mm



m. Sponsoring rubrique
têtière avec logo
290x20 mm



n. 113x60 mm
ou 172x60 mm
ou 290x60 mm

	N/B	NOIR + 1 COUL	QUADRI
J. Oreille ouverture Loisirs & Sorties	CHF 650.-	CHF 810.-	CHF 1'000.-
k. Pavé ou bandeau ouverture Loisirs & Sorties	dès CHF 1'144.- (2.60 le mm/col)	dès CHF 1'408.- (3.20 le mm/col)	dès CHF 1'782.- (4.05 le mm/col)
L. Bandeau Loisirs*	CHF 3'120.-	CHF 3'840.-	CHF 4'860.-
m. Sponsoring rubrique			CHF 600.-
n. Pavé ou Bandeau Evasion	dès CHF 624.- (2.60 le mm/col)	dès CHF 768.- 3.20 le mm/col)	dès CHF 972.- (4.05 le mm/col)

* Cet emplacement est possible sur d'autres formats mais uniquement sur demande

Formats spéciaux (sur réservation)



***o.** 2 x 113x440 mm



p. 113x113 mm - 172x172 mm
q. 113x113 mm - 172x172 mm

	N/B	NOIR + 1 COUL	QUADRI
o. Monolithes*	CHF 8'110.-	CHF 10'138.-	CHF 12'883.-
p. Ilot rond 113x113 (uniquement en pages PA)	CHF 1'265.60	CHF 1'582.-	CHF 2'011.40
p. Ilot rond 172x172 (uniquement en pages PA)	CHF 2'889.60	CHF 3'612.-	CHF 4'592.40
q. Triangle 113x113	CHF 1'265.60	CHF 1'582.-	CHF 2'011.40
q. Triangle 172x172	CHF 2'889.60	CHF 3'612.-	CHF 4'592.40

* Monolithes: 2 annonces face à face, pages gauche et droite

Adresses utiles

Jusqu'à 5 lignes, 6 parutions (min.)	par parution	CHF 74.-
Lignes supplémentaires		CHF 10.-
Rabais de répétition: 12 semaines CHF 72.- par parution, 24 semaines CHF 70.- par parution, 52 semaines CHF 68.- par parution		
Annonces adresses utiles (col. paires) le mm/col.	CHF 1.97	CHF 2.47
		CHF 3.13

Slim One en Une

1/2 page de couverture

Format recto: 142x396mm / Format verso: 142x440mm

Délai: 3 semaines avant parution - Tarifs sur demande



Recto

Verso

Une

Boulevard d'annonces

Minimum 4 pages

Format: 290x440 mm par page (panoramique 605x440 mm)

Délai: une semaine avant parution

Tarif selon volume de pagination



Pano XL

6 pages – collage droite ou gauche

Format superpano (B = 3 pages): 895 x 440 mm

Format page simple (A et D): 290 x 440 mm

Délai: 3 semaines avant parution

Tarif: prix sur demande

base papier standard, contrat volume valable, possibilité papier amélioré



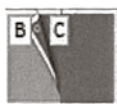
A

B

C



B



Der

Sticky Notes

Sticker collé sur la Une

Formats usuels:

76x76 mm

Quelques possibilités: recto, recto-verso, QR Code, découpe, numéro suivi, coupon réponse...

Délai: 3 semaines avant parution

Tarif aux 1000 en fonction des contraintes techniques. Nous consulter



Publi-info

Format: Minimum 4 col/135 mm

Délai: 2 semaines avant parution

Matériel: texte et photos réalisés sans supplément

Tarif: selon format, voir tarifs p. 4 (Rabais combinaison non applicable)



Pano XXL

8 pages en portefeuille – collées des deux côtés

Format superpano (C = 4 pages): 1185 x 440 mm

Format pano (B = 2 pages): 605 x 440 mm

Format page simple (A et D): 290 x 440 mm

Délai: 3 semaines avant parution

Tarif: prix sur demande

base papier standard, contrat volume valable, possibilité papier amélioré



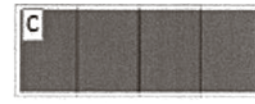
A

B

D



C



Der

Mini cahier personnalisé

1 page recto verso – Feuille volante encartée – peut être facilement extrait du journal pour être conservé par le lecteur

Tarif net net CHF 15'000.–

Possibilité papier amélioré

Avantages:

- Impression format paysage pour une meilleure visibilité
- Page panoramique réalisée de manière à pouvoir être pliée en deux et facilement conservée par le lecteur
- Page associant: textes, informations pratiques, photos, plans... **que gère librement l'annonceur** avec, sur demande, l'aide d'un journaliste



Maxi cahier personnalisé

4 pages – cahier dédié – peut être facilement extrait du journal pour être conservé par le lecteur

Tarif net net CHF 28'000.–

Possibilité papier amélioré

Avantages:

- Un cahier de 4 pages entièrement dédié à l'annonceur qui peut également faire l'objet d'un tiré à part
- Un **cahier personnalisé** associant: textes, informations pratiques, photos, plans... **que gère librement l'annonceur** avec, sur demande, l'aide d'un journaliste



Produits presse Les rendez-vous saisonniers

Tabloïd Guide été

Supplément dédié aux sports et loisirs d'été, sites touristiques et événements culturels à proximité de Lausanne et de sa région.

Diffusion 18 juin 2026

Avantages:

- La dernière édition **avant les vacances scolaires** pour toucher un maximum de personnes
- Un **module** associant texte, informations pratiques et photo **que gère librement l'annonceur**
- La possibilité de mettre en place un **jeu concours** avec un rédactionnel durant l'été
- Un cahier spécial **disponible tout l'été** en PDF sur la **Home Page** du site lausannecites.ch avec lien dynamique vers le site des annonceurs
- **Combinaison possible** avec le Spécial loisir d'été de GHI



Tabloïd Guide hiver

En amont de la saison, un cahier dédié aux sports d'hiver, aux stations, aux dernières tendances matériel et équipement.

Diffusion le 5 novembre 2026

Avantages:

- Une **mise en page qualitative** dans un esprit magazine, avec une répartition **50% rédactionnel, 50% publicité**
- Le lectorat Lausanne Cités a une très forte affinité avec les **sports** (ski, Snow, raquettes, randonnée...) et **les vacances d'hiver**
- Un tabloïd **disponible tout l'hiver** en PDF sur la **Home Page** du site lausannecites.ch avec lien dynamique vers le site des annonceurs
- **Combinaison possible** avec le Guide hiver de GHI



Partenariat Loisirs

Réservés aux acteurs culturels ou institutionnels organisant des événements artistiques, sportifs ou grand public. Les packs loisirs garantissent visibilité publicitaire et couverture presse.

Avantages:

- Communication ciblée dans les pages **Loisirs & Sorties**
- Pack **rabais exclusif de 50%** sur les annonces (non cumulable avec d'autres rabais)
- Rédactionnel garanti
- **Jeu concours** (facultatif selon offres)
- Association de votre événement à la **notoriété** et la **crédibilité** de Lausanne Cités

Ouverture Loisirs & Sorties



Page Evasion

Réservée au secteur touristique, la page Evasion allie rédactionnel et un espace dédié à une offre commerciale: l'encadré «En pratique». Réserve à l'annonceur, il s'intègre de manière pertinente dans une page orientée voyage et découverte. Editée chaque semaine dans nos deux titres, Lausanne Cités et GHI, elle leur permet de toucher, en une seule parution, 2/3 des ménages de l'Arc Lémanique.

Avantages:

- Un **emplacement exceptionnel**
- Une combinaison Lausanne Cités et GHI de **plus de 442'000 lecteurs**
- Au prix de CHF 4'900.- net par parution TVA en sus
- Un rédactionnel **écrit par un journaliste en étroite collaboration avec l'annonceur**
- Une **des pages préférée** de nos lecteurs



Encartage de catalogues Tarifs bruts TVA en sus

Encartage dans Lausanne Cités

Edition totale*

180'146 ex

Edition partielle

dès 20'000 ex

Poids	Prix par mille
Jusqu'à 25gr	CHF 170.00
Jusqu'à 50gr	CHF 180.00
Jusqu'à 75gr	CHF 190.00
Jusqu'à 100gr	CHF 200.00

TVA en sus

Editions d'été du 9 juillet au 13 août 2026 inclus,
distribution 100% nette 75'338 exemplaires

Conditions techniques

Format minimum 10.5 x 15.0 cm

Format maximum 23.5 x 31.5 cm

Dos du pli sur le plus grand côté, pas d'encart libre à l'intérieur, pas de carte collée à l'extérieur.

Le catalogue/prospectus doit répondre à certaines normes techniques.

Des modèles dans le format et papier définitif doivent être soumis à notre service technique au moins 2 semaines avant la date d'exécution. Ils conditionnent notre acceptation définitive.

Contrat et rabais sur le chiffre d'affaires

Rabais cumulables sur les contrats d'annonces en cours

Combinaison

LEMAN COMBI

Touchez la moitié de la Suisse romande en profitant de 10% de rabais supplémentaire

Edition totale

419'289 ex

Poids	Prix par mille
Jusqu'à 25gr	CHF 153.00
Jusqu'à 50gr	CHF 162.00
Jusqu'à 75gr	CHF 171.00
Jusqu'à 100gr	CHF 180.00

TVA en sus

Adresse de livraison

(Valable au 1^{er} trimestre 2025)

DZB Druckzentrum Bern AG
Zentweg 7 - 3006 Berne
Tel. +41 (0)31 349 41 11

Délais de livraison

Minimum 4 jours ouvrables avant la parution
Maximum 7 jours ouvrables avant la parution

Horaires pour la livraison:

08h00 - 11h45 / 13h00 - 17h00

Emplacements publicitaires sur www.lausannecites.ch

Format	Emplacement	1 semaine
Bandeau Home page 1200 x 250 pixels	Page d'accueil	CHF 450.-
Bandeau page PA 1200 x 250 pixels	Page d'accueil PA	CHF 300.-
Slider Home page* 300 x 207 pixels	Page d'accueil	CHF 37.04

*Uniquement en couplage avec une parution dans le journal, présence sur la page d'accueil du mercredi précédant la parution au mardi suivant

Formats: jpg, pdf, png

TVA 8,10% en sus



Campagne digitales Ad Comm et Programmatique

Ad Communication

Soyez visibles sur Google en faisant de la publicité ciblée en ligne dans votre région et gagnez de nouveaux clients.

Budget mensuel dès CHF 300.-, création de mots clés adaptés à vos besoins pour maximiser les contacts, zone de diffusion géolocalisée, durée de la campagne de 6 à 24 mois renouvelables, rapport mensuel de performances.

Campagnes digitales programmatiques

Touchez la bonne audience avec le bon message au bon moment.

Objectif géolocalisé national ou international, mots clés et contenus pertinents, ciblage des internautes en fonction de leur historique de navigation et de leur centres d'intérêts pour toucher des profils similaires à vos clients existants.

Pour infos et devis vente@lausannecites.ch



Echelle des rabais 2026

Rabais contrat sur chiffre d'affaires*

CHF	5'300.-	2 %
CHF	9'000.-	3 %
CHF	18'000.-	5 %
CHF	27'000.-	7 %
CHF	36'000.-	10 %
CHF	53'000.-	12.5 %
CHF	89'000.-	15 %
CHF	178'000.-	17.5 %
CHF	267'000.-	20 %
CHF	356'000.-	22.5 %
CHF	534'000.-	25 %
CHF	700'000.-	27.5 %
CHF	890'000.-	30 %

*Sur 12 mois

Rabais de répétition (sous conditions*)

3 Parutions	5 %
5 Parutions	10 %
10 Parutions	15 %
25 Parutions	20 %
36 Parutions	25 %
52 Parutions	30 %

*Commande ferme, sans changement de format. Non cumulable avec d'autres rabais et non applicable aux annonces «Pratique Evasion» et sponsoring.

Prescriptions spéciales

- **Combinaison avec GHI** rabais de 10% selon rubrique si format et date de parution identiques (non cumulable avec d'autres rabais, sauf chiffre d'affaires)
- **Rabais caritatifs** 50% pour les associations certifiées ZEWO, 25% pour les associations à but non-lucratif non-certifiées. Rabais non cumulable avec d'autres rabais.
- **Emplacement dans les pages de petites annonces** tarif réclame pour les rubriques Amitiés rencontres et Relax détente
- **Emplacement prescrit** supplément de 20% sur le tarif brut TVA en sus
- **Annonces multi-coins et annonces satellites** supplément de 20% sur le tarif brut TVA en sus
- **Rubriques Contacts express** (illustrations non acceptées) négatifs et fonds tramés acceptés (50% max), noir/blanc uniquement
- **Rubrique Astrologie Consultations** illustrations acceptées sous réserve de validation par l'éditeur
- **Tarifs pratique Evasion et sponsoring rubrique** les rabais sur chiffre d'affaires répétition et combinaison ne s'appliquent pas à ces emplacements.
- **Commission agence: 5%** (annonces commerciales et encarts).

Conditions générales de vente: consultez notre site Internet www.lausannecites.ch

Renseignements généraux

Siège et réception des annonces	Lausanne Cités 17 avenue d'Echallens 1004 Lausanne Tél. 021 555 05 01 E-mail: vente@lausannecites.ch
Petites annonces	Tél. 021 555 05 05
Imprimerie	DZB Centre d'Impression Berne
Parution	Hebdomadaire, parution: mercredi/jeudi
Surf. de composition	290x440 mm par page
Trame	40
Volume minimal	30 mm

Délais de réservation et de matériel à composer

Sauf jours fériés et événements exceptionnels

Annonces publicitaires Lausanne Cités et Léman Combi

Vendredi précédant la parution 14h à nos guichets et 17h par téléphone

Délais de matériel prêt à imprimer

Le vendredi précédant la parution 17h

Documents pour impression

● Formats de fichiers:

- PDF haute définition de préférence (graphiques en haute résolution, fontes incluses, CMJN)
- Illustrator: au format EPS avec fontes vectorisées
- Photoshop: au format TIFF/JPEG en CMJN ou niveau de gris
Résolution: 200 dpi minimum
- JPEG pour les photos des petites annonces, format conseillé: 9x13cm (700x1000 pixels) à 200 dpi minimum

● Informations Couleurs:

Les documents fournis doivent être préparés en fonction du support, dans notre cas : papier journal fin. Pour une impression quadri, l'encre maximum des 4 couleurs est de 200%.

Si ces critères ne sont pas respectés, il peut en découler des différences de couleur et de netteté des images dont nous ne pourrions être tenus responsables.

Nous sommes à votre disposition pour vous fournir tous conseils nécessaires à la réalisation de vos documents.

● Supports acceptés (fichiers sources):

Logiciels: InDesign, Photoshop, Illustrator.

● Matériel complet ou éléments pour création d'annonce

Transmis sur clé USB ou par tout moyen électronique à votre convenance (mail de votre contact à Lausanne Cités, logiciels de transfert de fichiers...). Mail général: vente@lausannecites.ch

● Produits d'exception:

Données techniques sur demande

Un journal d'information de qualité

Au service d'une marque forte...

50%

de volume rédactionnel avec une rédaction intégrée

Une ligne

éditoriale qui mise avant tout sur une information locale souvent exclusive, avec un ton parfois impertinent, mais toujours indépendant... et fréquemment reprise dans les médias.

Un contenu

rédactionnel avec de l'actualité sur Lausanne et sa région ainsi que les pages Loisirs & Sorties entièrement dédié aux loisirs: concours, offres lecteurs, agenda concerts, théâtre, clubbing, expos..., livres, critiques, sorties gratuites, évasion...

Des petites annonces

essentiellement de particuliers, renouvelées chaque semaine: fort attrait notamment pour les rubriques: Immobilier, à vendre et Emploi

De l'info

commerciale locale à travers des annonces, des partenariats et des publiereportages

&

chaque 15 jours, Le Journal de la Ville de Lausanne



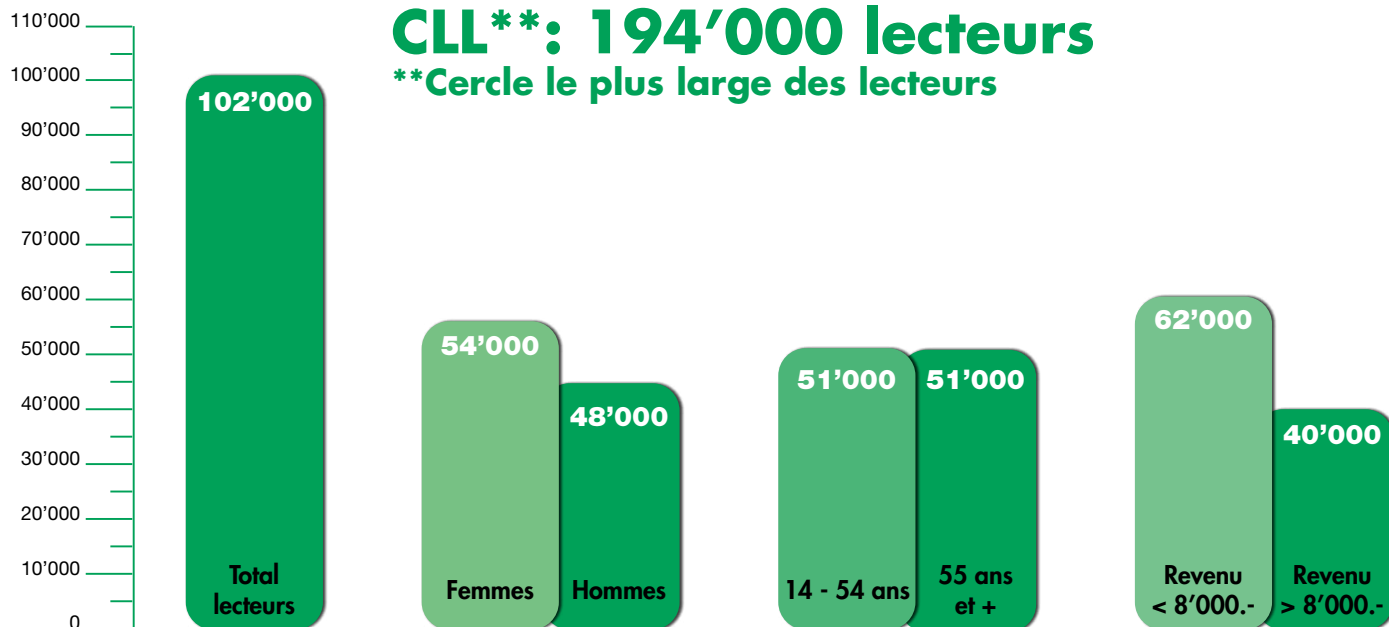
Analyse du lectorat

LPN*: 102'000 lecteurs

*Lecteurs par numéro

CLL: 194'000 lecteurs**

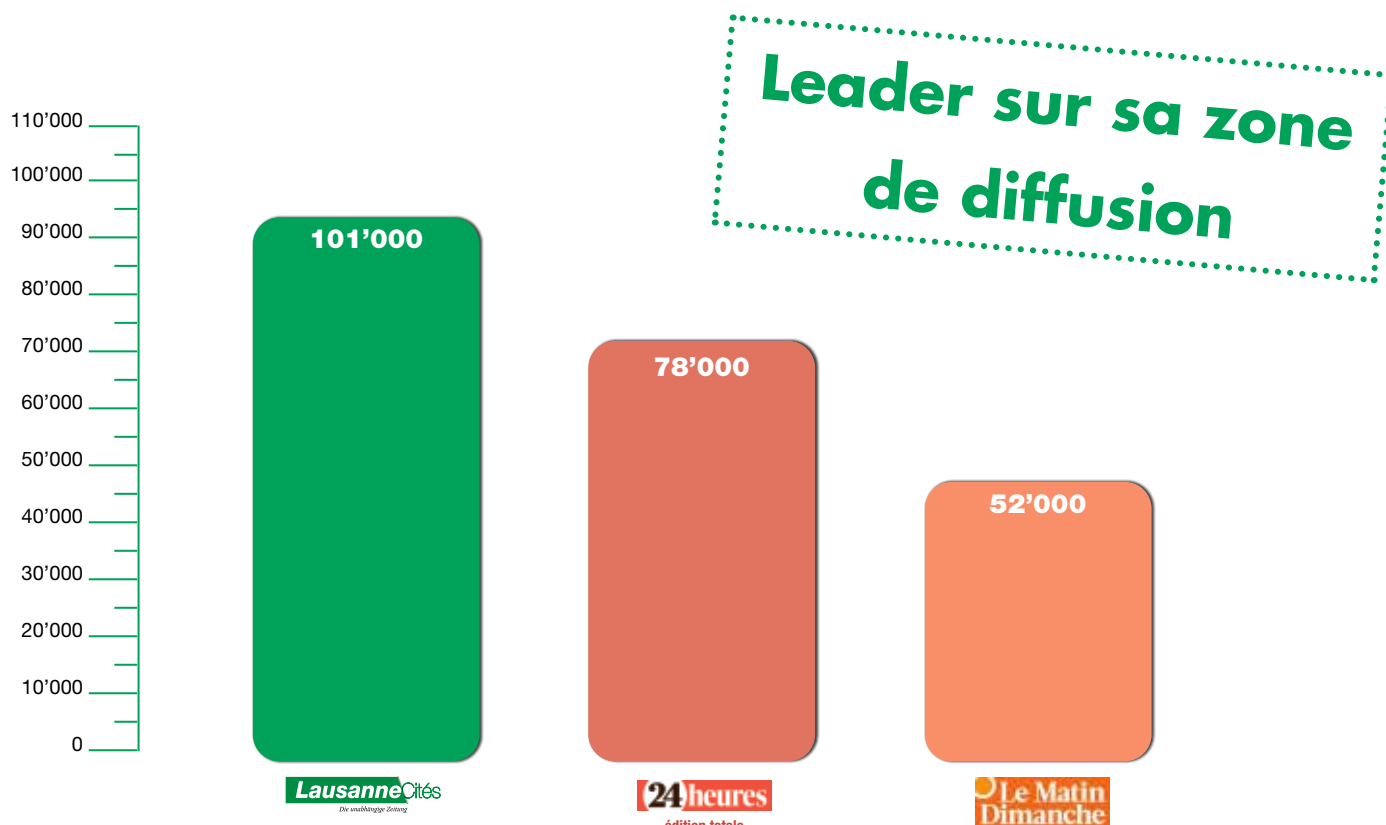
**Cercle le plus large des lecteurs



L'arrondi des chiffres peut entraîner une différence de 1000 par rapport au total.

Source REMP Mach Basic 2025-2 District de Morges, Ouest lausannois, Lausanne, Gros-de-Vaud, Lavaux-Oron, Nyon

Comparaison des lectorats



Source: REMP Mach Basic 2025-2- District de Morges, Ouest lausannois, Lausanne, Gros-de-Vaud, Lavaux-Oron

LEMANCOMBI



LausanneCités



**Touchez vos clients
de Genève à Lausanne**

LPN*: 246'000 lecteurs

***Lecteurs par numéro**

CLL: 442'000 lecteurs**

****Cercle le plus large des lecteurs**

MÊME POSITIONNEMENT

Journal d'information locale hebdomadaire gratuit avec petites annonces classées

www.lemancombi.ch

Source: REMP Mach Basic 2025-2 Région Suisse romande

Combinaison

LEMANCOMBI

Exemples de tarifs 2026 (hors TVA, rabais de combinaison 10% déjà déduit)

FORMAT	N/B		NOIR + 1 COUL		QUADRI	
2/1 (21 col x 440 mm)	CHF	35'574.-	CHF	44'814.-	CHF	56'641.20
1/1 (10 col x 440 mm)	CHF	16'940.-	CHF	21'340.-	CHF	26'972.-
	Annonce	Sous texte	Annonce	Sous texte	Annonce	Sous Texte
1/2 (10 col x 220)	CHF	8'470.-	CHF	10'670.-	CHF	13'486.-
Junior page (7col x 300mm/2100 mm)	CHF	8'085.-	CHF	10'185.-	CHF	12'873.-
1/3 (10 col x 145mm/1450mm)	CHF	5'582.50	CHF	7'032.50	CHF	8'888.50
1/4 (10 col x 110 mm)	CHF	4'235.-	CHF	5'335.-	CHF	6'743.-

Prix de base au millimètre/colonne (hors TVA, rabais de combinaison 10% déjà déduit)

	N/B	Noir + 1 coul.	Quadri
Annonce commerciale	3.85	4.85	6.13
Annonce sous-texte	5.05	6.25	7.99

LausanneCités + GHI

Rabais combinaison: 10% si format et date de parution identique au GHI (non cumulable avec d'autres rabais sauf rabais contrat sur chiffre d'affaires).

Echelles de rabais contrat*

CHF	10'000.-	2 %	CHF	340'000.-	17.5 %
CHF	17'000.-	3 %	CHF	510'000.-	20 %
CHF	35'000.-	5 %	CHF	680'000.-	22.5 %
CHF	50'000.-	7 %	CHF	1'020'000.-	25 %
CHF	68'000.-	10 %	CHF	1'350'000.-	27.5 %
CHF	100'000.-	12.5 %	CHF	1'700'000.-	30 %
CHF	170'000.-	15 %			

*Sur 12 mois

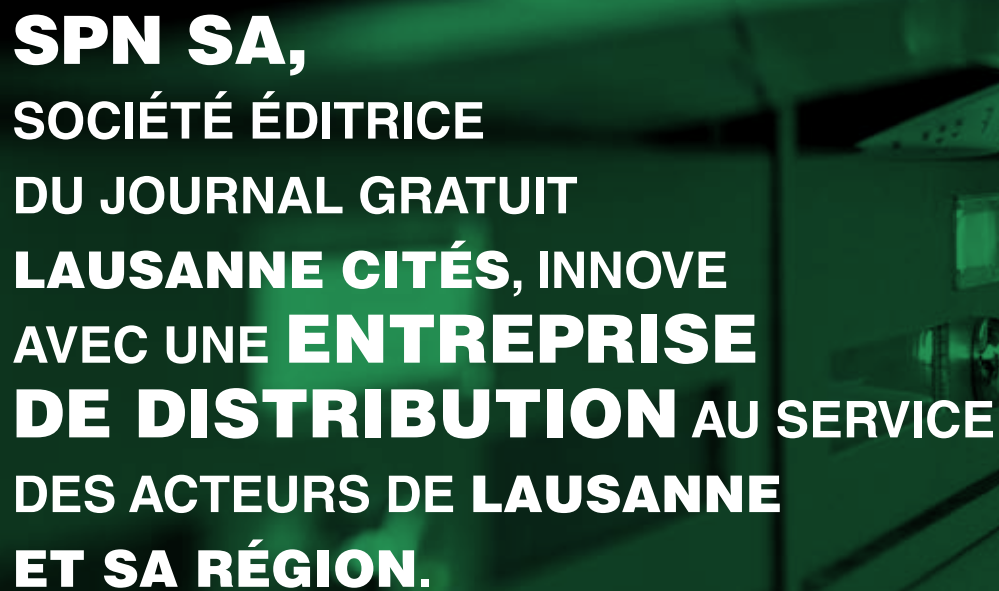


VOTRE ALTERNATIVE POUR UNE DISTRIBUTION EFFICACE



www.spn-distribution.ch

Lausanne et région
2026



SPN SA, SOCIÉTÉ ÉDITRICE DU JOURNAL GRATUIT LAUSANNE CITÉS, INNOVE AVEC UNE ENTREPRISE DE DISTRIBUTION AU SERVICE DES ACTEURS DE LAUSANNE ET SA RÉGION.

Suite à l'arrêt du réseau de distribution de Direct Mail Company (DMC), filiale de La Poste, SPN SA a lancé en août 2024, sa propre société de distribution, SPN Distribution, qui achemine ses hebdomadaires vers les foyers de Genève, du district de Nyon et du Grand Lausanne. SPN Distribution se met également au service des acteurs commerciaux, culturels et institutionnels de ces zones pour la distribution de leurs prospectus, flyers, presse gratuite, journaux communaux ou avis officiels.

La création de cette société a été motivée par les décisions de La Poste de reprendre le mandat de distribution de DMC à son propre compte. Malheureusement, elle l'a fait en proposant des tarifs de distribution élevés.

Lancé avec succès en août 2024, SPN Distribution emploie plus de 120 personnes à Genève et près de 100 à Lausanne. Elle joue la carte de la proximité en multipliant les points d'approvisionnement sur le terrain.

SPN Distribution offre dorénavant une véritable alternative en termes de distribution en boîtes aux lettres et des prix compétitifs et avantageux à tous les acteurs du canton de Genève, du district de Nyon et de Lausanne et sa région.

Contacts commerciaux

Tél. 021 555 05 01

mail:

commercial-vd@spn-distribution.ch

TARIFS 2026 **Distribution Mercredi-Jeudi**

Tarifs messagerie NET **Poids/exemplaire Prix %**

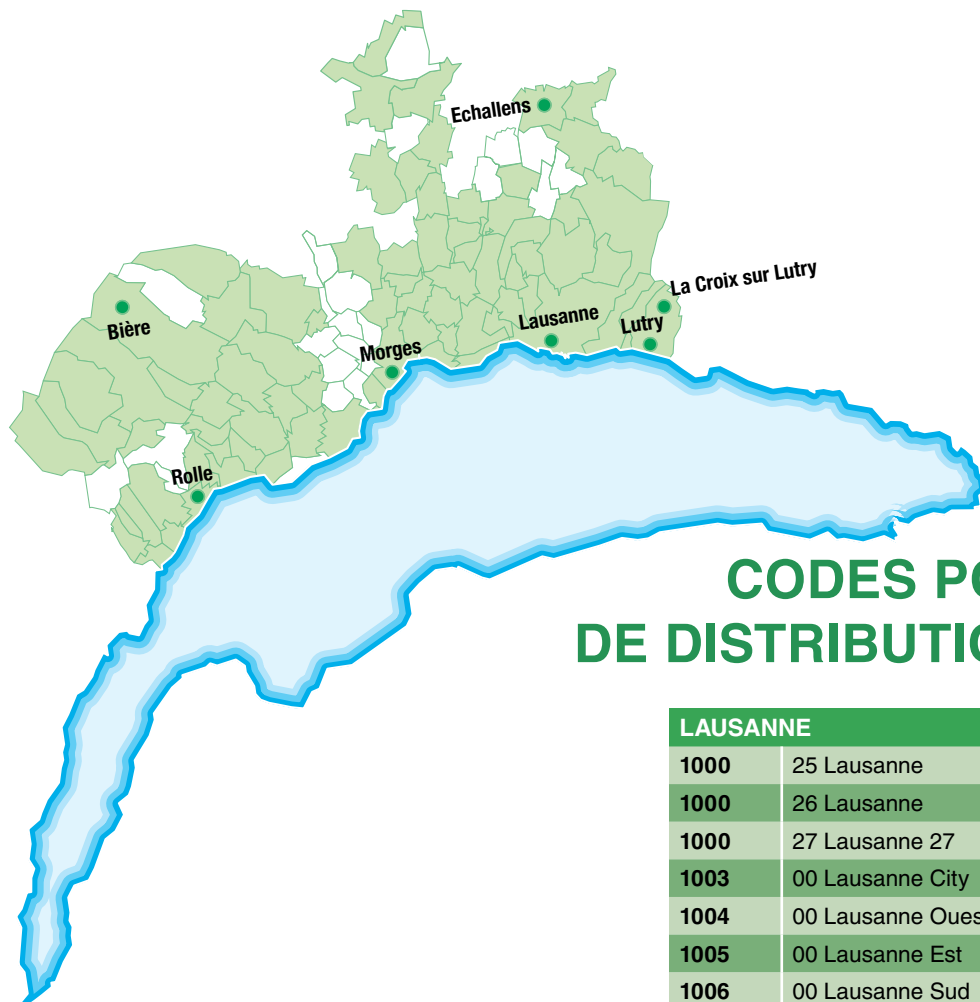
0 à 25 gr	CHF 110.-
26 à 50 gr	CHF 125.-
51 à 75 gr	CHF 140.-
76 à 100 gr	CHF 155.-
101 à 125 gr	CHF 170.-
126 à 150 gr	CHF 185.-
151 à 175 gr	CHF 200.-
176 à 200 gr	CHF 215.-
201 à 225 gr	CHF 230.-
226 à 250 gr	CHF 245.-

Tarifs messagerie BRUT **Poids/exemplaire Prix %**

0 à 25 gr	CHF 125.-
26 à 50 gr	CHF 141.-
51 à 75 gr	CHF 157.-
76 à 100 gr	CHF 173.-
101 à 125 gr	CHF 189.-
126 à 150 gr	CHF 205.-
151 à 175 gr	CHF 221.-
176 à 200 gr	CHF 237.-
201 à 225 gr	CHF 253.-
226 à 250 gr	CHF 269.-

Brut: Disponible aux avis officiels et journaux comportant au moins 30% de contenu rédactionnel.

Net: obligatoire pour les prospectus à caractère uniquement commercial, pas de distribution dans les boîtes aux lettres portant un autocollant «pas de publicité».



CODES POSTAUX ET ZONES DE DISTRIBUTION DISPONIBLES

LAUSANNE

1000	25 Lausanne
1000	26 Lausanne
1000	27 Lausanne 27
1003	00 Lausanne City
1004	00 Lausanne Ouest
1005	00 Lausanne Est
1006	00 Lausanne Sud
1007	00 Lausanne Ouest
1008	02 Jouxten-Mézery
1010	00 Lausanne Nord
1012	00 Lausanne Est
1018	00 Lausanne Nord
1032	00 Romanel-sur-Lausanne
1033	00 Cheseaux-sur-Lausanne
1052	00 Le Mont-sur-Lausanne
1066	00 Epalinges

OUEST LAUSANNE

1008	00 Prilly
1020	00 Renens
1022	00 Chavannes-près-Renens
1023	00 Crissier
1024	00 Ecublens VD
1025	00St-Sulpice VD
1029	00 Villars-Ste-Croix
1030	00 Bussigny-près-Lausanne

MORGES

1026	02 Denges
1026	03 Echandens
1027	00 Lonay
1028	00 Préverenges
1110	00 Morges
1112	00 Echichens
1113	00 St-Saphorin-sur-Morges
1121	00 Bremblens

1122	00 Romanel-sur-Morges
1123	00 Aclens
1131	00 Tolochenaz
1143	00 Apples
1145	00 Bière
1162	00 St-Prex
1163	00 Etoy
1169	00 Yens
1170	00 Aubonne
1188	00 Gimel
1304	00 Cossonay-Ville
1312	00 Eclépens
1315	00 La Sarraz
1318	00 Pompaples

GROS DE VAUD

1031	00 Mex VD
1036	00 Sullens
1037	00 Etagnières
1040	00 Echallens
1053	00 Cugy
1055	00 Froideville
1302	00 Vufflens-la-Ville
1303	00 Penthaz
1305	00 Penthaz

LAVAUX ORON

1009	00 Pully
1092	00 Belmont-sur-Lausanne
1093	00 La Conversion
1094	00 Paudex
1095	00 Lutry

NYON

1166	00 Perroy
1180	00 Rolle
1185	00 Mont-sur-Rolle



SANS OUBLIER NOTRE OFFRE D'ENCARTAGE DE FLYERS, JOURNAUX ET PROSPECTUS

Diffusion de vos encarts dans un titre leader sur sa zone de diffusion avec un des meilleurs taux de pénétration du marché. 9 personnes sur 10 lisent les documents encartés dans Lausanne Cités grâce à leur emplacement exclusif au sein du journal.

Une communication ciblée et percutante

Accédez à la majorité des boîtes aux lettres des secteurs de distribution de Lausanne Cités. Évitez les pertes et augmentez de plus de 55% les foyers touchés par votre communication.

Une communication basée sur la confiance

La notoriété de notre titre et son lien de confiance avec nos milliers de lecteurs fidèles au service de votre communication.

Une communication maîtrisée

En utilisant votre propre support de communication, vous maîtrisez votre image et l'identification de vos documents. Un maximum de 4 encarts par semaine optimise le taux de prise en main et vous garantit d'être vu, lu et reconnu.

A l'image du Journal Communal de la Ville de Lausanne, avec l'encartage dans Lausanne Cités vous optimisez fortement votre communication par une distribution brut!

